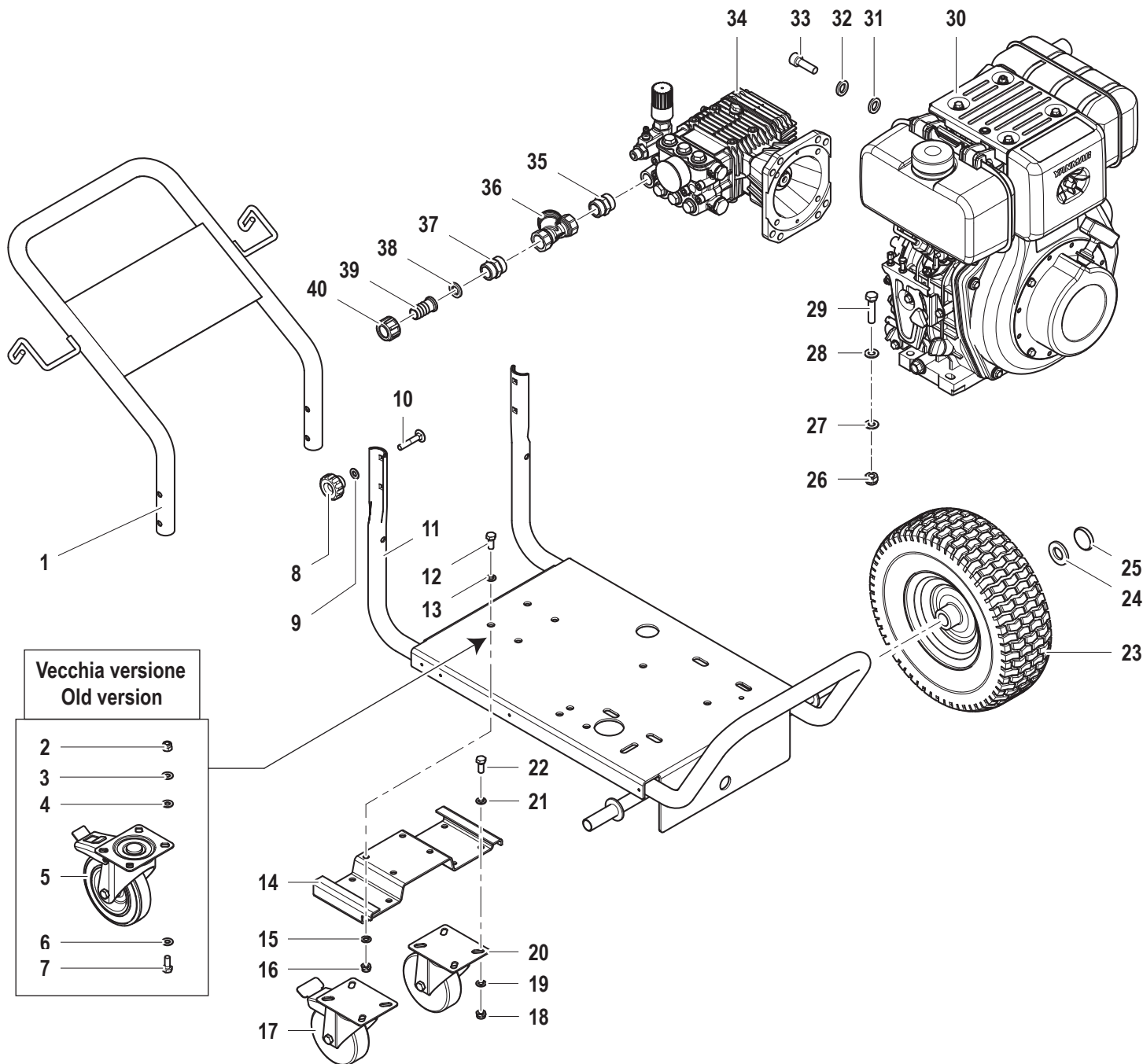


FDX PRO

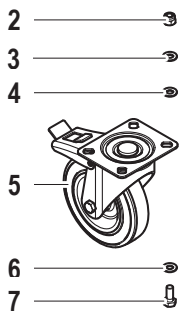
FXD PRO 15/150 YANMAR

Completivo Macchina

Frame and Chassy (Assembly)



Vecchia versione
Old version



N°	Cod.	Descrizione	Description	Note	Qty	Model
1	1803 0099	Manubrio	Handle		1	
2	0604 0158	Dado	Nut	M8	4	
3	2811 0108	Rondella	Washer	8,5x17x1,5	4	
4	2819 0025	Rondella	Washer	Ø8	4	Fino a / Up to S. Number 42656718
5	2810 0015	Ruota	Wheel	Ø125x30	1	
6	2811 0108	Rondella	Washer	8,5x17x1,5	4	
7	3607 0248	Vite Testa Esagonale	Hexagonal Screw	M8x20	4	
8	3606 0019	Pomello	Knob	M8	4	
9	2811 0108	Rondella	Washer	8,5x17x1,5	4	
10	3605 0092	Vite Speciale	Special Screw	M8x45	4	
11	3206 0301	Telaio	Frame		1	
12	3607 0248	Vite Testa Esagonale	Hexagonal Screw	M8x20	4	
13	2811 0108	Rondella	Washer	Ø8,5x15x1,6	4	
14	2404 0192	Piastra	Plate		1	
15	2811 0108	Rondella	Washer	Ø8,5x15x1,6	4	
16	0604 0158	Dado	Nut	M8	4	
17	2810 0110	Ruota con Freno	Wheel with Brake	Ø100	1	
18	0604 0158	Dado	Nut	M8	8	
19	2811 0108	Rondella	Washer	Ø8,5x15x1,6	8	
20	2810 0067	Ruota	Wheel	Ø100	1	

N°	Cod.	Descrizione	Description	Note	Qty	Model
21	2811 0108	Rondella	Washer	Ø8,5x15x1,6	8	
22	3607 0248	Vite Testa Esagonale	Hexagonal Screw	M8x20	8	
23	2810 0072	Ruota Pneumatica	Pneumatic Wheel	318x125	2	
24	2812 0071	Distanziale	Spacer	Ø20,5x38x10	2	
25	0009 0094	Anello	Ring	Ø20	2	
26	0604 0073	Dado	Nut	M10x10	4	
27	2811 0002	Rondella	Washer	10,5x20x2	4	
28	2811 0002	Rondella	Washer	10,5x20x2	4	
29	3607 0013	Vite Testa Esagonale	Hexagonal Screw	M10x45	4	
30	1830 0209	Motore Diesel	Diesel Engine	YANMAR L70N 7,5CV	1	
31	2819 0004	Rondella	Washer	8,4x14,4x2	4	
32	2811 0108	Rondella	Washer	8,5x17x1,5	4	
33	3607 0070	Vite	Screw	M8x30	4	
34	6305 1054	Pompa	Pump	ZWD-K 3540G	1	
35	2000 0127	Nipplo	Nipple	M/M G1/2-G3/4"	1	
36	1002 0159	Filtro Acqua Ottone	Brass Suction Filter	F/F G3/4"	1	
37	2000 0024	Nipplo	Nipple	M/M G3/4"	1	
38	1209 0111	Guarnizione	Gasket	Ø14,5x24,5x3,5	1	
39	2800 0098	Raccordo p.g. Aspir.	Straight Hose Tail	Ø19 - G3/4F	1	
40	1223 0052	Galletto	Wing Nut	G3/4"	1	

REVISIONE Nr.
REVISION Nr.

01

DATA EMISSIONE
PRINTING DATE

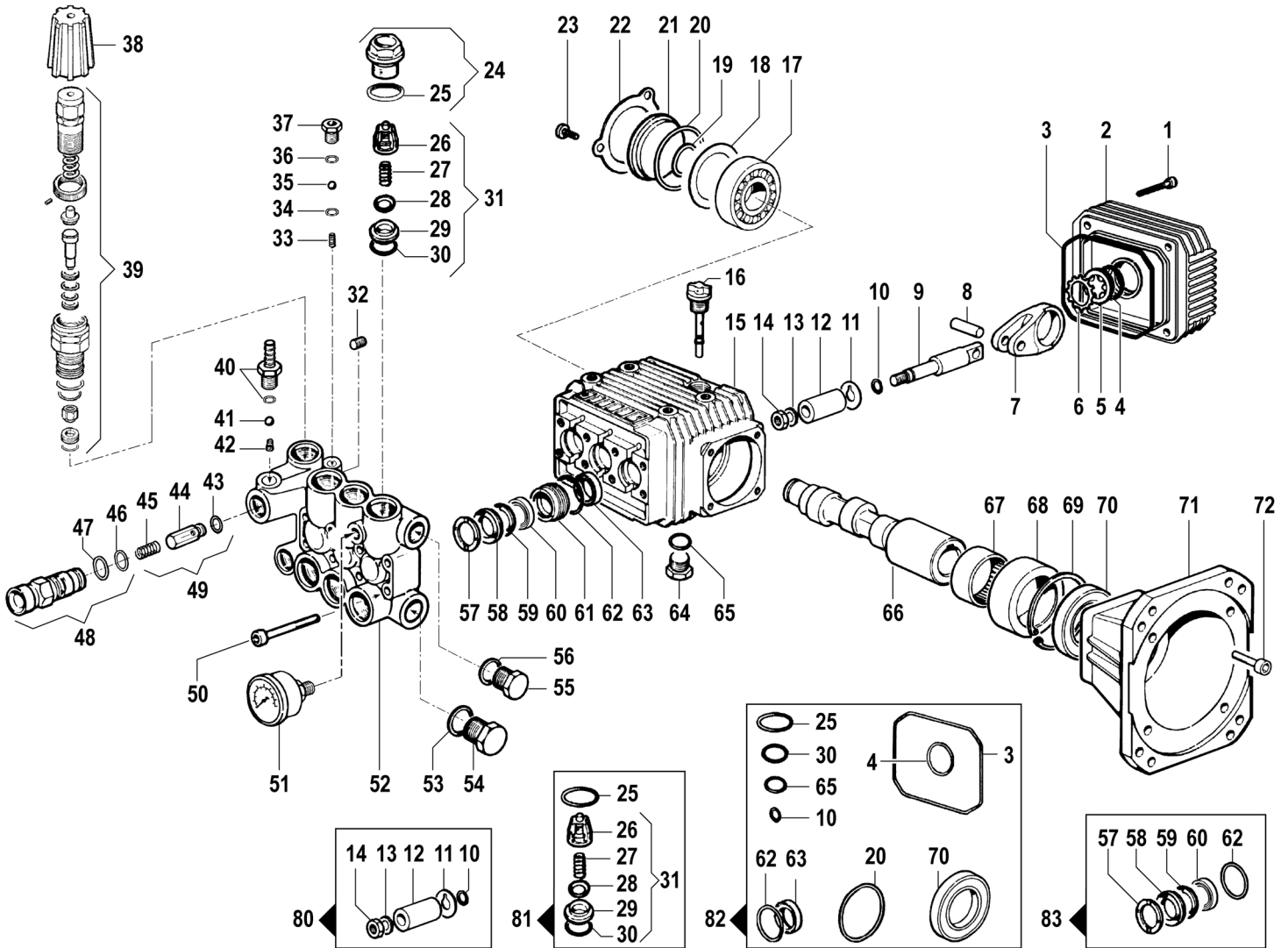
MARZO / MARCH 2012

COMET
CLEANING DIVISION

1



Pump



N°	Cod.	Descrizione	Description	Note	Q.ty	Model
1	3609 0180	Vite	Screw	M6x55	4	
2	0402 0220	Coperchio	Cover		1	
3	1210 0621	Guarnizione OR	O-Ring	3,0x94	1	
4	1210 0333	Guarnizione OR	O-Ring	1,78x23,52	1	
5	3201 0026	Spia Livello Olio	Oil Indicator		1	
6	3019 0033	Seeger Esterno	Outer Seeger	Ø28	1	
7	0205 0050	Kit Biella	Con. Rod Assembly		3	
8	3011 0014	Spinotto	Gudgeon Pin		3	
9	2409 0044	Pistone Guida	Piston Guides		3	
10	1210 0055	Guarnizione OR	O-Ring	1,78x6,07	3	
11	2812 0038	Rondella	Washer		3	
12	0202 0020	Bussola Ceramica	Ceramic Bushing	Ø15	3	
13	2811 0080	Rondella	Washer	8,2x14x1,5	3	
14	0600 0048	Dado Speciale	Special Bolt		3	
15	0403 0141	Carter Pompa	Pump Crankcase		1	
16	3200 0051	Asta Livello Olio	Oil Dipstick		1	
17	0438 0069	Cuscinetto a Sfere	Ball Bearing	20x52x15	1	
18	0009 0275	Distanziale	Spacer	41x51,8x0,5	1	
19	3019 0011	Seeger Esterno	Outer Seeger		1	
20	1210 0386	Guarnizione OR	O-Ring	3,53x44,04	1	
21	0402 0329	Coperchio Alluminio	Aluminium Cover		1	
22	1004 0012	Flangia Tenuta	Crankcase Flange		1	
23	3609 0088	Vite	Screw	M5x10	3	
24	3202 0315	Tappo + O-Ring	Plug + O-Ring		6	
25	1210 0048	Guarnizione OR	O-Ring	2,62x20,24	6	
26	1205 0025	Gabbia Valv. Asp./Mand.	Suct./Del. Valve Cage		6	
27	1802 0177	Molla	Spring		6	
28	3604 0017	Valvola Aspir./Mand.	Suct./Del. Valve		6	
29	3009 0087	Sede Valv. Aspir./Mand.	Suct./Del. Valve Seat		6	
30	1210 0046	Guarnizione OR	O-Ring	2,62x17,13	6	
31	1220 0030	Gruppo Valv. Asp./Mand.	Suct./Del. Valve Ass.y kit		6	
32	3622 0037	Tappo	Plug	M4x6	1	

N°	Cod.	Descrizione	Description	Note	Q.ty	Model
33	1802 0277	Molla Easy Start	Easy Start Spring		1	
34	1210 0463	Guarnizione OR	O-Ring	2,0x6 - 90SH	1	
35	3003 0033	Sfera Easy Start	Easy Start Ball	Ø9/32"	1	
36	1210 0463	Guarnizione OR	O-Ring	2,0x6 - 90SH	1	
37	3202 0319	Tappo Easy Start	Easy Start Cap		1	
38	1817 0064	Manopola Pressione	Pressure knob		1	
39	1215 0403	Kit Valv. Regol. + Sede	Reg. Valve Kit + Seat		1	
40	2803 0552	Raccordo Detergente	Detergent Coupling		1	
41	3003 0026	Sfera Detergente	Detergent Ball		1	
42	1802 0180	Molla Detergente	Detergent Spring		1	
43	1210 0460	Guarnizione OR	O-Ring	Ø2,4x4,3	1	
44	2409 0122	Pistone NON Ritorno	Check Valve		1	
45	1802 0197	Molla	Spring		1	
46	1210 0402	Guarnizione OR	O-Ring		1	
47	1210 0398	Guarnizione OR	O-Ring		1	
48	3410 0324	Kit Eiettores	Injector Body Kit	Ø2,1 M22x1,5	1	
49	2409 0123	Ki Pistone NON Ritorno	Check Valve Kit		1	
50	3609 0014	Vite	Screw	M8x55	8	
51	1816 0104	Manometro	Pressure Gauge	Ø40 0-300 bar G1/8"	1	
52	3218 0424	Testata Pompa Ottone	Brass Pump Manifold	Ø15	1	
53	2811 0086	Rondella	Washer	21,2x27x1,5	1	
54	3202 0015	Tappo	Cap	G1/2" OT	1	
55	3200 0007	Tappo	Cap	3/8 GAS	1	
56	2811 0084	Rondella	Washer	17x22x1,5	1	
57	0009 0196	Anello Pressione	Packing Head Ring	Ø15	3	
58	1241 0065	Guarnizione Tenuta	Packing	Ø15	3	
59	0009 0223	Anello Posteriore	Back Ring	Ø15	3	
60	1241 0030	Guarnizione Tenuta	Packing	15x22x5,5	3	
61	0009 0222	Anello Portaguarniz.	Packing Retainer	Ø15	3	
62	1210 0223	Guarnizione OR	O-Ring	1,78x26,7	3	
63	0019 0095	Anello Tenuta	Oil Seal	15x24x5	3	
64	3200 0007	Tappo	Cap	3/8 GAS	1	



Pump

N°	Cod.	Descrizione	Description	Note	Q.ty	Model
65	1210 0441	Guarnizione OR	O-Ring	2x14	1	
66	0001 0415	Albero Eccentrico	Eccentric Shaft	1"	1	
67	0437 0045	Cuscinetto	Bearing	40x47x16	1	
68	0204 0038	Bussola	Bushing		1	
69	3020 0012	Seeger Interno	Inner Seeger		1	
70	0019 0102	Anello Tenuta Olio	Oil Seal	40x62x7	1	
71	3016 0023	Flangia	Flange	1"	1	
72	3609 0032	Vite	Screw	M6x20	4	

N°	Cod.	Descrizione	Description	Note	Q.ty	Model
80	2409 0071	Kit Pistone	Piston Kit	Ø15	1	

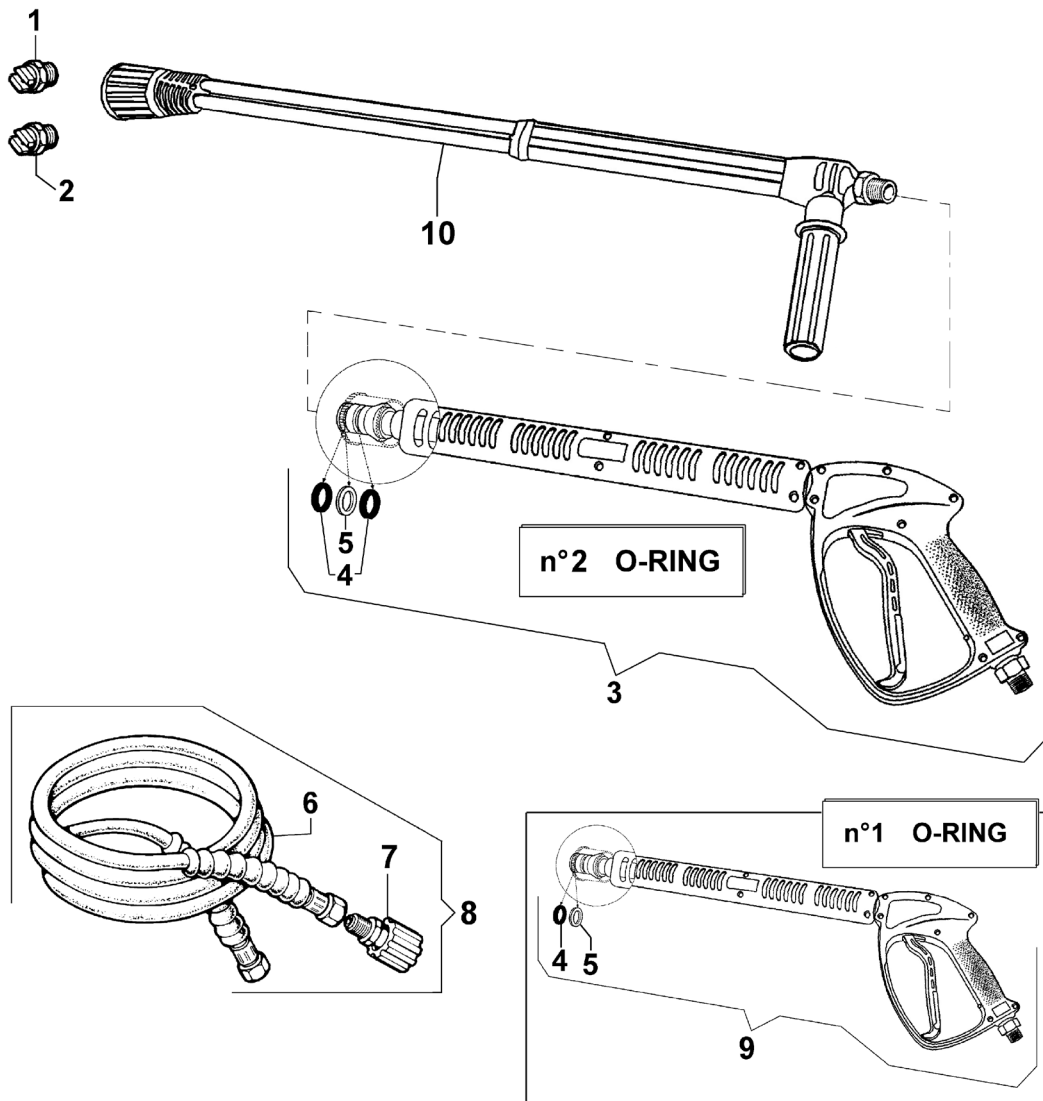
Kit Ricambi

Spare Parts Kit

81	5025 0011	Kit Valvole	Valve Kit		1	
82	5019 0065	Kit Guarnizioni Olio	Oil Seal Kit		1	
83	5019 0064	Kit Guarnizioni Acqua	Water Seal Kit		1	



Standard Equipment



N°	Cod.	Descrizione	Description	Note	Q.ty	Model
1	3400 0421	Ugello Acqua	Water Nozzle	25 06 1/4" Meg (Blister COMET)	1	
2	3400 0391	Ugello Detergente	Detergent Nozzle	25 40 1/4" Meg (Blister COMET)	1	
3	2410 0114	Pistola	Spray gun	n°2 O-rings (Blister COMET)	1	
4	1210 0084	Guarnizione OR Viton®	Viton® O-Ring	Ø 2,62x9,13	2	
5	0009 0116	Anello BK	BK ring	2,62x9,3	2	
6	3208 0745	Tubo Alta Pressione	H.P. Hose	R2 5/16" L=10m	1	

N°	Cod.	Descrizione	Description	Note	Q.ty	Model
7	1407 0027	Raccordo	Coupling	M22x1,5-G3/8	1	
8	3301 0776	Tubo Alta Pressione	H.P. Hose	R2 5/16"L=10m (Blister COMET)	1	
9	2410 0112	Pistola	Spray gun	n°1 O-ring (Blister COMET)	1	
10	3301 0941	Kit Lancia Canna Doppia	Double Lance Kit	L=700mm (Blister COMET)	1	