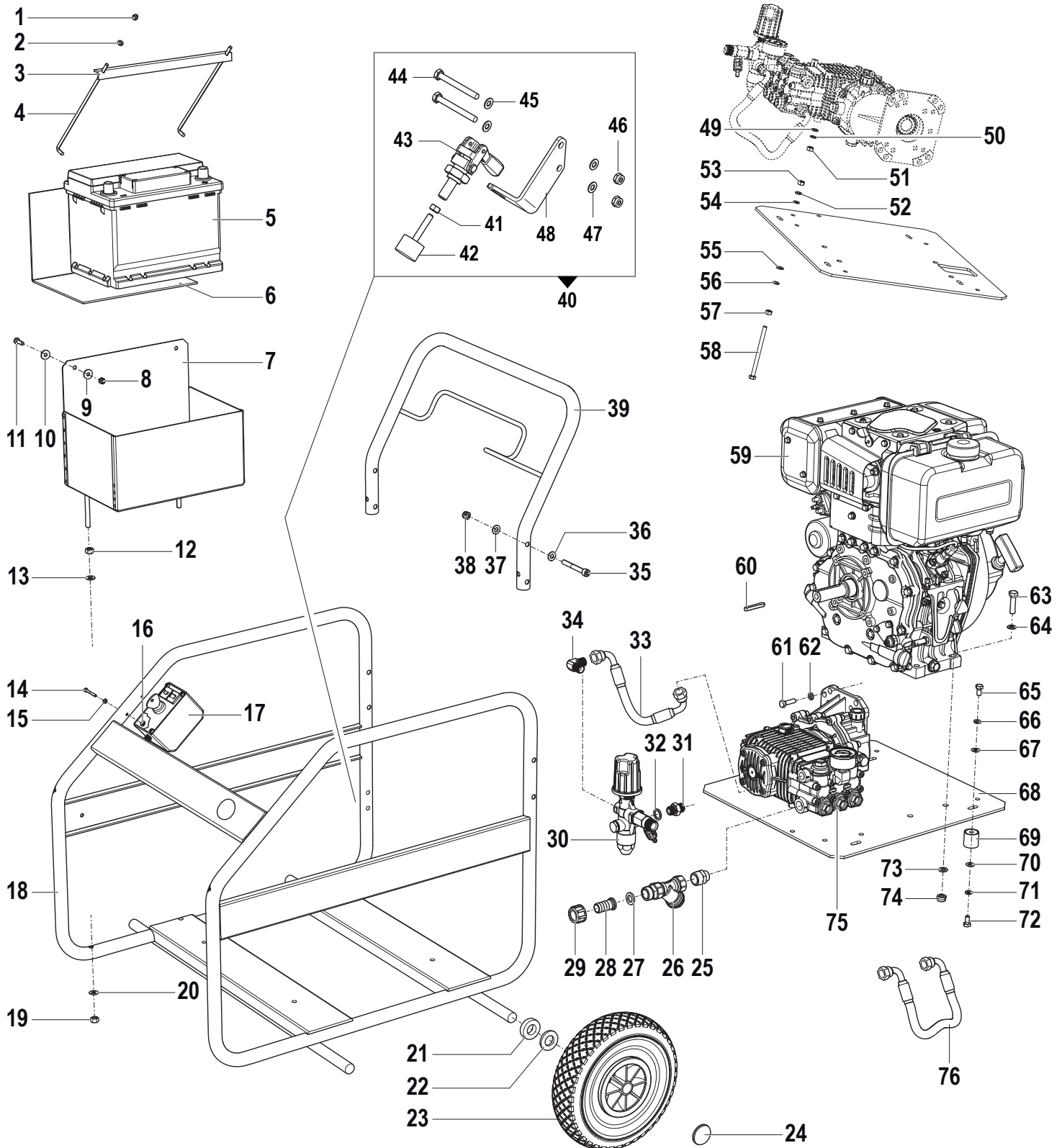


# FDX 4 Diesel 16/200 21/160

con avviamento elettrico e batteria / with electrical start and battery

Compressivo Macchina

Frame and Chassy (Assembly)



N°	Cod.	Descrizione	Description	Note	Qty	Model
1	0604 0167	Dado	Nut	M6x6	2	
2	2811 0037	Rondella	Washer	Ø5,3x10x1	2	
3	3207 0069	Barra Fissaggio Batteria	Battery Stopper		1	
4	3203 0082	Tiranti Batteria	Battery Locker	M6	2	
5	0214 0001	Batteria	Battery	12V - 60A/H	1	
6	1240 0009	Tappetino Gomma	Rubber Mat		1	
7	3002 0517	Supporto Batteria	Battery Support		1	
8	0604 0011	Dado	Nut	M6	2	

N°	Cod.	Descrizione	Description	Note	Qty	Model
9	2811 0023	Rondella	Washer	Ø6,6x18x2	2	
10	2811 0023	Rondella	Washer	Ø6,6x18x2	2	
11	3607 0098	Vite Testa Esagonale	Hexagonal Screw	M6x20	2	
12	0604 0063	Dado	Nut	M8x6,5	2	
13	2811 0016	Rondella	Washer	Ø8,4x17x1,6	2	
14	3609 0125	Vite	Screw	M4x35	2	
15	2811 0006	Rondella	Washer	Ø4,3x9	2	
16	0604 0087	Dado	Nut	M4	2	

REVISIONE Nr.  
REVISION Nr.

02

DATA EMISSIONE  
PRINTING DATE

SETTEMBRE / SEPTEMBER 2017

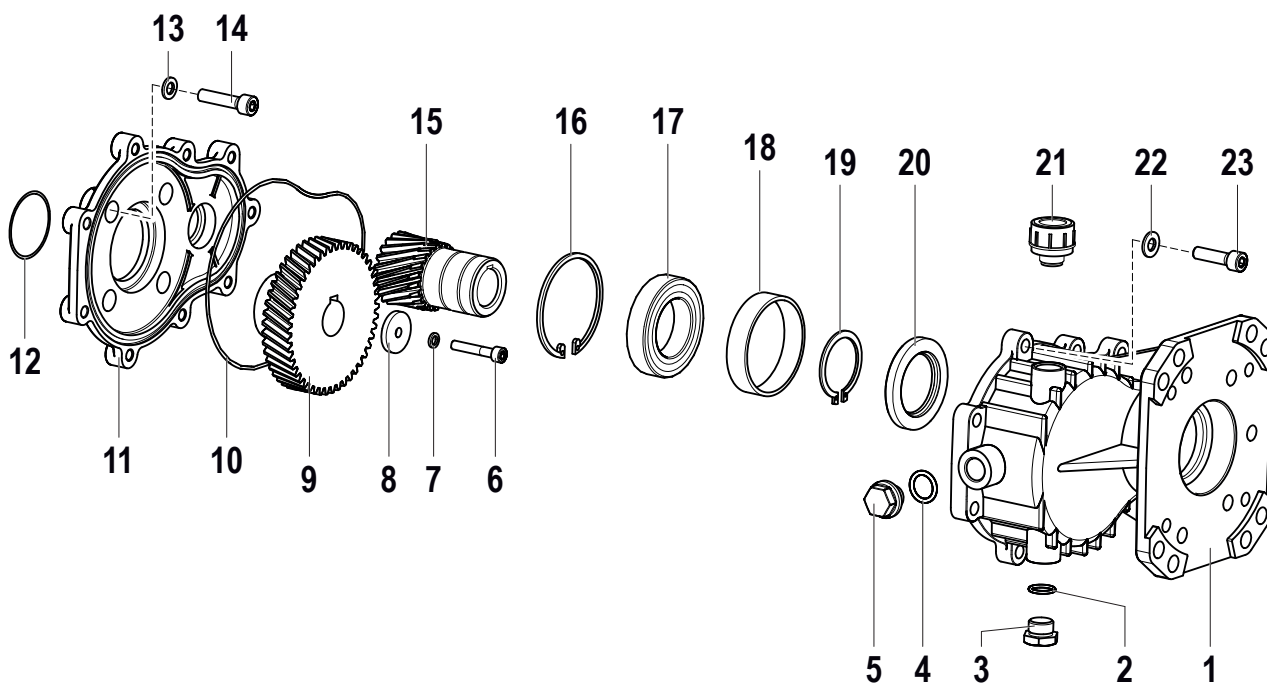
**COMET**  
CLEANING DIVISION

1



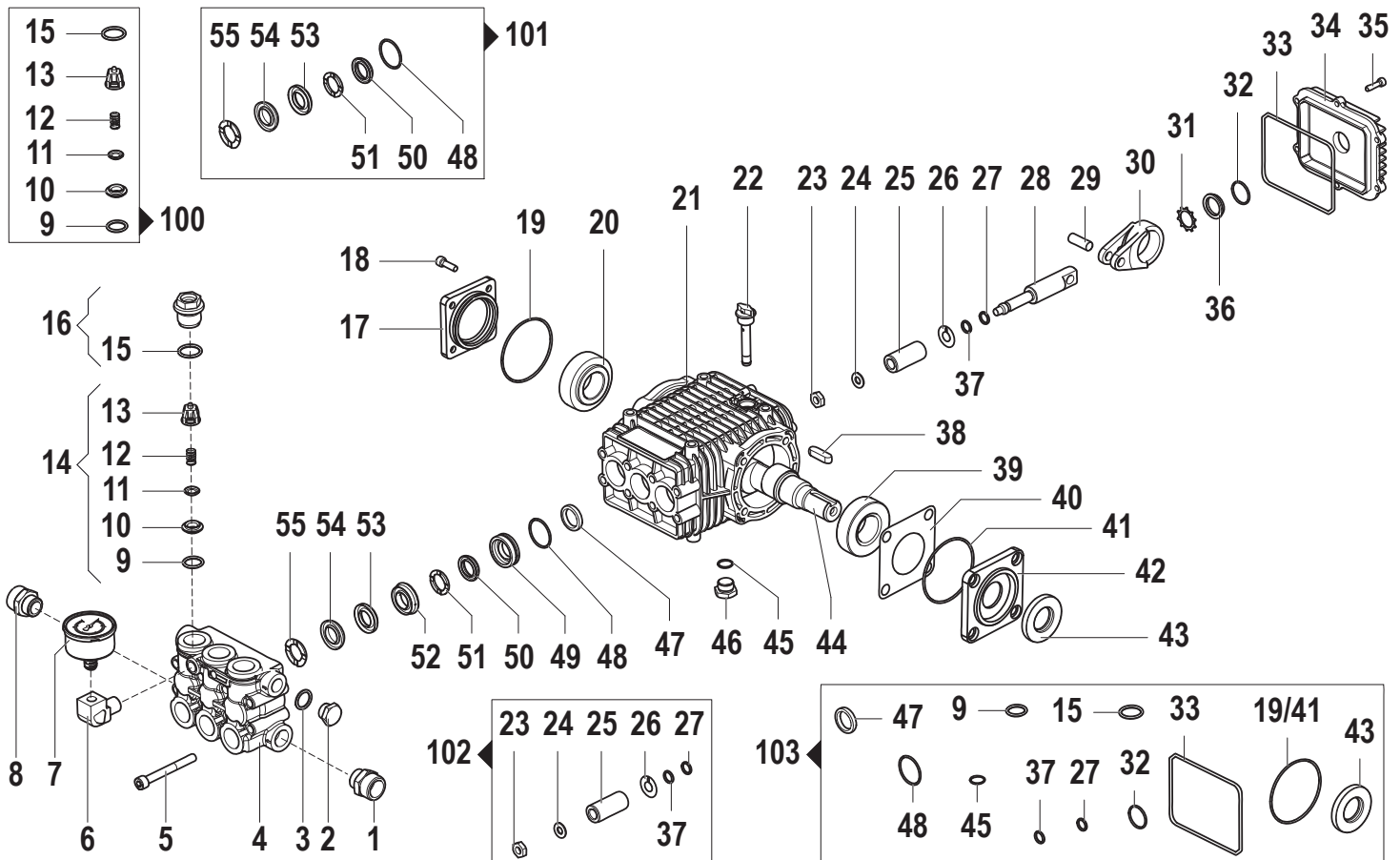
N°	Cod.	Descrizione	Description	Note	Q.ty	Model
17	2610 0293	Quadro Elettrico	Electrical Panel		1	
18	3206 0270	Telaio	Frame		1	
19	0604 0063	Dado	Nut	M8x6,5	2	
20	2811 0016	Rondella	Washer	Ø8,4x17x1,6	2	
21	2812 0071	Rondella Speciale	Special Washer	Ø20	4	
22	2812 0070	Rondella Speciale	Special Washer	Ø20	4	
23	2810 0124	Ruota Pneumatica	Pneumatic Wheel	Ø260x85	4	
24	0009 0094	Tappo Ruota	Wheel Cap	Ø20	4	
25	2000 0024	Nipplo Ottone	Brass Nipple	M/M G3/4"	1	
26	1002 0159	Filtro Acqua Ottone	Brass Suction Filter	F/F G3/4"	1	
27	1002 0158	Filtro Acqua	Suction Filter		1	
28	2800 0098	Raccordo p.g. Aspir.	Straight Hose Tail	Ø19 - G3/4F	1	
29	1223 0052	Galletto	Wing Nut	G3/4	1	
30	1215 0352	Valvola Regolazione	Regulation Valve Ass.Bly	VB10/2	1	16/200
	1215 0345	Valvola Regolazione	Regulation Valve Ass.Bly	VB10/2	1	21/160
31	2000 0041	Nipplo	Nipple	M/M G3/8	1	
32	1209 0091	Guarnizione Rame	Copper Washer	3/8"	2	
33	3208 1154	Tubo Pompa-Valvola	Pump-Valve Hose	G3/8 L=450	1	
34	1211 0026	Gomito	Elbow	M/M G3/8	1	
35	3609 0065	Vite	Screw	M8x65	4	
36	2811 0016	Rondella	Washer	Ø8,4x17x1,6	4	
37	2811 0016	Rondella	Washer	Ø8,4x17x1,6	4	
38	0604 0039	Dado	Nut	M8x9,5	4	
39	1803 0022	Manubrio	Handlebar		1	
40	1111 0003	Kit Freno	Brake kit		1	
41	0604 0102	Dado	Nut	M6	1	
42	3002 0396	Anti-Vibrante	Silent-Block	M6x33 Ø25x18	1	
43	1600 0107	Leva Freno	Brake Lever		1	
44	3609 0017	Vite	Screw	M6x40	2	
45	2811 0125	Rondella	Washer	Ø6,4x12x1,6	2	
46	0604 0167	Dado	Nut	M6	2	
48	3002 0868	Supporto Freno	Brake Support		1	
47	2811 0125	Rondella	Washer	Ø6,4x12x1,6	2	
49	2811 0088	Rondella	Washer	Ø8,4x14,x1,6	1	
50	2819 0021	Rondella Elastica	Elastic Washer	M8	1	
51	0604 0104	Dado	Nut	M8	1	
52	2819 0021	Rondella Elastica	Elastic Washer	M8	1	
53	0604 0104	Dado	Nut	M8	1	
54	2811 0088	Rondella	Washer	Ø8,4x14,x1,6	1	
55	2811 0088	Rondella	Washer	Ø8,4x14,x1,6	1	
56	2819 0021	Rondella Elastica	Elastic Washer	M8	1	
57	0604 0104	Dado	Nut	M8	1	
58	0601 0299	Vite Speciale	Special Screw	M8x120	1	
59	1830 0184	Motore Diesel	Diesel Engine	YANMAR L100	1	
60	1602 0043	Linguetta	Key	6,3x6,3x2"	1	
61	3609 0006	Vite Testa Esagonale	Hexagonal Screw	M8x30	4	
62	2819 0004	Rondella	Washer	Ø8,4x14,4x2	4	
63	3607 0227	Vite Testa Esagonale	Hexagonal Screw	M10x40	4	

N°	Cod.	Descrizione	Description	Note	Q.ty	Model
64	2811 0002	Rondella	Washer	Ø10,5x20x2	4	
65	3607 0010	Vite Testa Esagonale	Hexagonal Screw	M8x16	4	
66	2819 0004	Rondella	Washer	Ø8,4x14,4x2	4	
67	2811 0016	Rondella	Washer	Ø8,4x17x1,6	4	
68	0209 0096	Base per Motore	Motor Base		1	
69	3002 0525	Anti-Vibrante	Silent-Block	Ø30x30 M8	4	
70	2811 0016	Rondella	Washer	Ø8,4x17x1,6	4	
71	2819 0004	Rondella	Washer	Ø8,4x14,4x2	4	
72	3607 0010	Vite Testa Esagonale	Hexagonal Screw	M8x16	4	
73	2811 0002	Rondella	Washer	Ø10,5x20x2	3	
74	0604 0073	Dado	Nut	M10x10	4	
75	6400 1120	Pompa + Riduttore	Pump and Gearbox	FW 4030S + R219	1	16/200 Fino a matricola Up to S. Number 41732685
	6410 0108	Pompa + Riduttore	Pump and Gearbox	FW2 4030S + R219	1	16/200 Da Matricola From S. Number 41732686
	6410 1001	Pompa + Riduttore	Pump and Gearbox	FW2 5526S + R219	1	21/160
76	3208 0885	Tubo By-Pass	By-Pass Hose	G3/8 L=350	1	Fino a matricola Up to S. Number 41732685
	3208 1152	Tubo By-Pass	By-Pass Hose	G3/8 L=410	1	Da Matricola From S. Number 41732686



N°	Cod.	Descrizione	Description	Note	Qty	Model
1	3001 0532	Flangia	Flange		1	
2	1210 0441	Guarnizione OR	O-Ring	Ø2x14	1	
3	3200 0007	Tappo	Plug	3/8" Gas	1	
4	1210 0025	Guarnizione OR	O-Ring	Ø2,9x13,8	1	
5	3201 0021	Indicatore livello olio	Oil Level Indicator		1	
6	3609 0183	Vite	Screw	M6x35	1	
7	2819 0019	Rosetta Elastica	Special Washer	M6	1	
8	2812 0036	Rondella	Washer	6,5x28x4	1	
9	0409 0026	Corona	External Gear		1	
10	1210 0089	Guarnizione OR	O-Ring	Ø2,62x152,07	1	
11	0405 0068	Flangia	Flange		1	
12	1210 0067	Guarnizione OR	O-Ring	Ø2,62x55,25	1	

N°	Cod.	Descrizione	Description	Note	Qty	Model
13	1209 0107	Rondelle con Guarniz.	Washers with Seals		4	
14	3609 0006	Vite	Screw	M8x30	4	
15	2402 0161	Pignone	Pinion	1"	1	
16	3020 0033	Seeger Interno	Inner Seeger	Ø68	1	
17	0438 0087	Cuscinetto a Sfere	Ball Bearing	Ø40x68x15	1	
18	0601 0313	Distanziale	Spacer	68X62,8X15	1	
19	3019 0018	Seeger Esterno	Outer Seeger	Ø40	1	
20	0019 0102	Anello Tenuta	Oil Seal	Ø40x62x7	1	
21	3200 0078	Tappo Olio	Oil Cap		1	
22	2811 0016	Rondella	Washer	8,4x17x1,6	9	
23	3609 0006	Vite	Screw	M8x30	9	



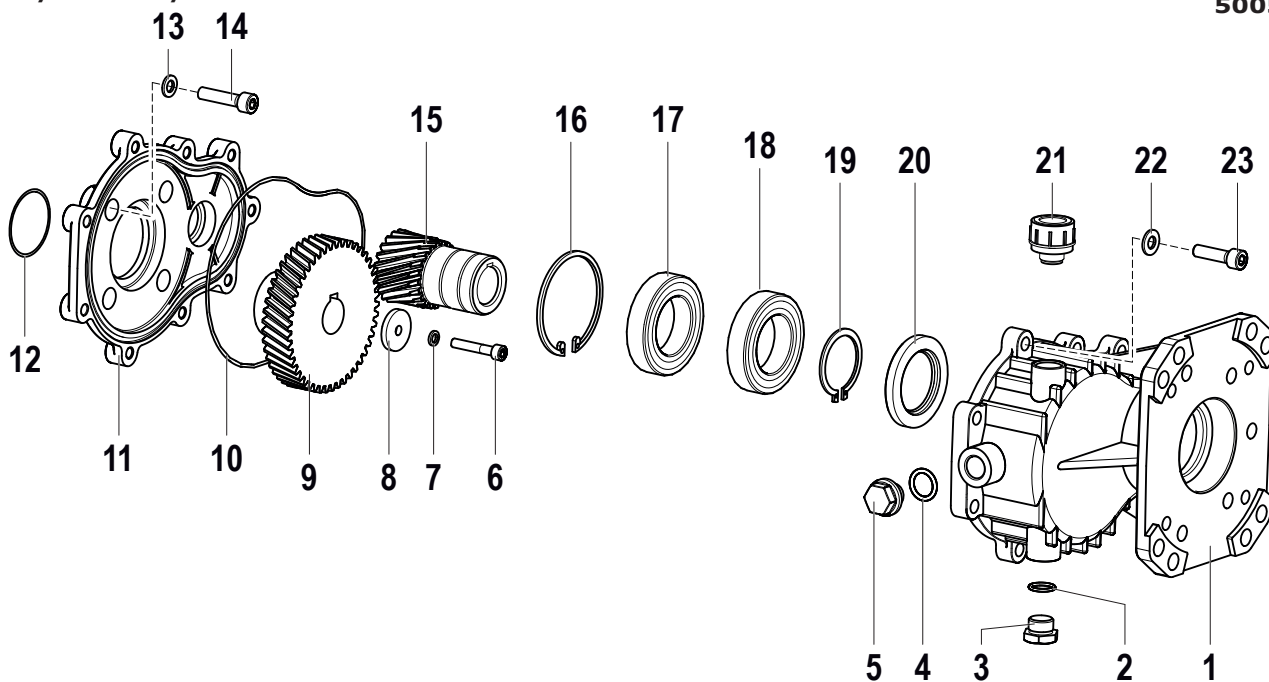
N°	Cod.	Descrizione	Description	Note	Q.ty	Model
1	2000 0067	Nipplo	Nipple	G1/2M - G3/8M	1	
2	3200 0007	Tappo	Cap	3/8 GAS	1	
3	2811 0086	Rondella	Washer	21,2x27x1,5	1	
4	3218 0315	Testata Pompa	Manifold	Ø18	1	
5	3609 0039	Vite	Screw	M8x70	8	
6	1211 0037	Raccordo a Gomito	Elbow Coupling	90° M/F G1/4	1	
7	1816 0110	Manometro	Pressure Gauge	Ø50 0-250 Bar G1/4"	1	
8	2000 0056	Nipplo	Nipple	M/M G3/4-G1/2	1	
9	1210 0046	Guarnizione OR	O-Ring	2,62x20,24	6	
10	3009 0087	Sede Valv. Aspir./Mand.	Suct./Del. Valve Seat		6	
11	3604 0017	Valvola Aspir./Mand.	Suct./Del. Valve		6	
12	1802 0177	Molla Valv. Asp./Mand.	Suct./Del. Valve Spring		6	
13	1205 0025	Gabbia Valv. Asp./Mand.	Suct./Del. Valve Cage		6	
14	1220 0030	Gruppo Valv. Asp./Mand.	Suct./Del. Valve Ass.y kit		6	
15	1210 0048	Guarnizione OR	O-Ring	2,62x20,24	6	
16	3202 0312	Tappo + O-ring	Cap + O-ring		6	
17	0402 0171	Flangia	Flange		1	
18	3609 0032	Vite	Screw	M6x20	4	
19	1210 0388	Guarnizione OR	O-Ring		1	
20	0440 0012	Cuscinetto Rulli Conici	Roller Bearing	25x62x18,25	1	
21	0403 0129	Carter Pompa	Pump Crankcase		1	
22	3200 0051	Tappo Olio	Oil Dipstick		1	
23	0600 0054	Dado Speciale	Special Bolt		3	
24	2811 0082	Rondella	Washer	Ø8,2x17x1,5	3	
25	0202 0022	Bussola Ceramica	Ceramic Bushing	Ø18	3	
26	2812 0094	Rondella	Washer		3	
27	0009 0170	Anello Anti Estrusione	Anti-Extr. Ring		3	
28	2409 0048	Pistone Guida	Piston Guides		3	
29	3011 0016	Spinotto	Gudgeon Pin	Ø10x29	3	
30	0205 0044	Kit Biella	Con. Rod Assembly		3	
31	3019 0033	Seeger Esterno	Outer Seeger	Ø28	1	
32	1210 0333	Guarnizione OR	O-Ring	1,78x23,52	1	
33	1210 0468	Guarnizione OR	O-Ring	3,0x108	1	
34	0402 0169	Coperchio Carter	Crankcase Cover		1	

N°	Cod.	Descrizione	Description	Note	Q.ty	Model
35	3609 0030	Vite	Screw	M5x20	6	
36	3201 0026	Spia Livello Olio	Oil Indicator		1	
37	1210 0039	Guarnizione OR	O-Ring	1,78x7,66	3	
38	1602 0013	Linguetta	Key	8x7x30	1	
39	0440 0012	Cuscinetto Rulli Conici	Roller Bearing	25x62x18,25	1	
40	0601 0218	Distanziale	Shim	Ø62-0,05 mm	1	
	0601 0220	Distanziale	Shim	Ø62-0,10 mm	1	
	0601 0222	Distanziale	Shim	Ø62-0,19 mm	1	
	0601 0259	Distanziale	Shim	Ø62-0,25 mm	1	
41	1210 0388	Guarnizione OR	O-Ring	1,78x56,87	1	
42	0402 0170	Coperchio	Flange		1	
43	0019 0007	Anello Tenuta	Oil Seal	25x52x7	1	
44	0001 0346	Albero Passante	Throughshaft	Ø24	1	
45	1210 0441	Guarnizione OR	O-Ring	2x14	1	
46	3200 0007	Tappo	Cap	3/8 GAS	2	
47	0019 0066	Anello Tenuta	Oil Seal	20x30x5	3	
48	1210 0156	Guarnizione OR	O-Ring	1,78x31,47	3	
49	0009 0217	Anello Porta Guarniz.	Packing Retainer	Ø18	3	
50	1241 0022	Guarnizione Tenuta	Packing	18+28 mm	3	
51	0009 0193	Anello Pressione	Packing Head Ring	Ø18	3	
52	0009 0200	Anello Porta Guarniz.	Packing Retainer	Ø18	3	
53	0009 0100	Anello Posteriore	Back Ring	Ø18	3	
54	1241 0026	Guarnizione Tenuta	Packing	18+32 mm	3	
55	0009 0199	Anello Pressione	Packing Head Ring	Ø18	3	

### Kit Ricambi

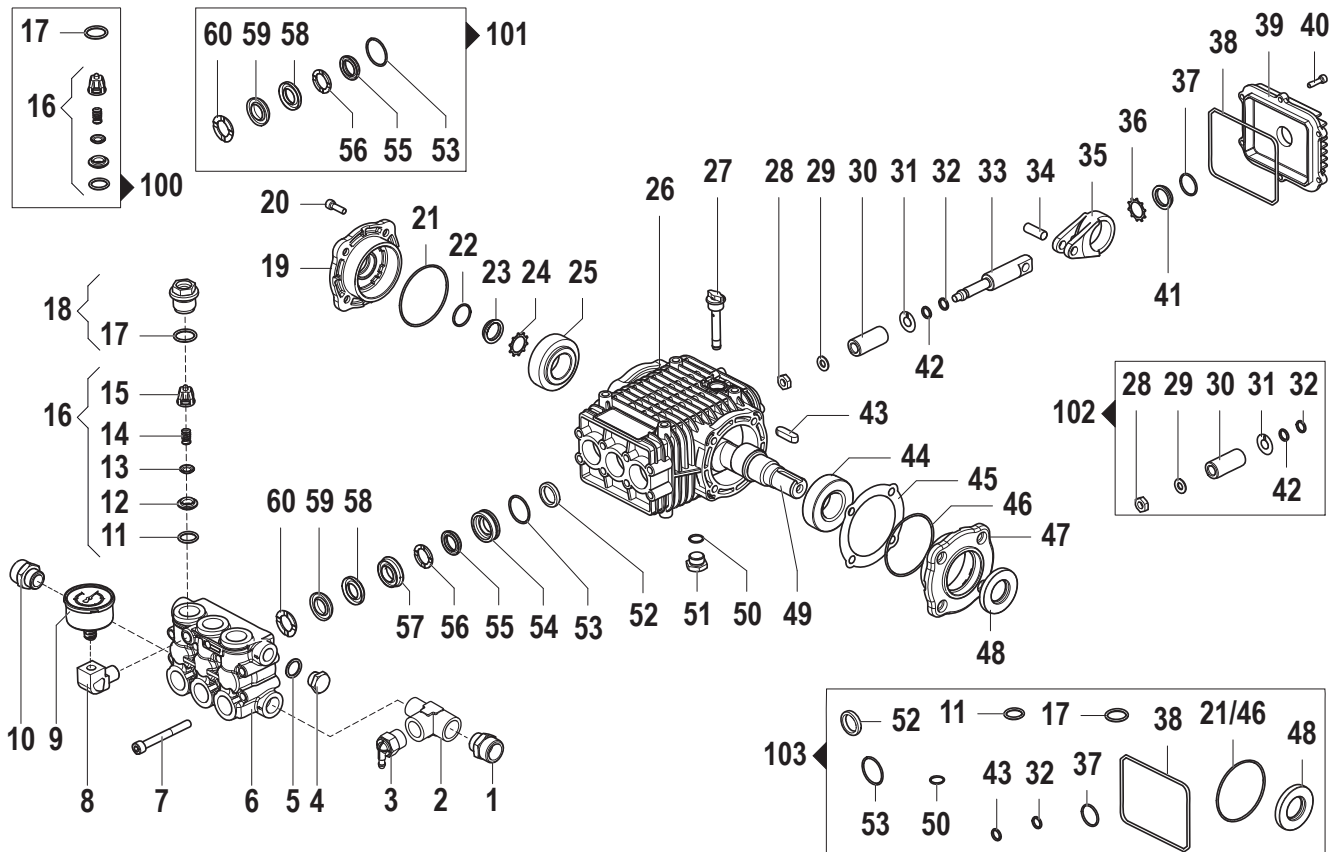
#### Spare Parts Kit

100	5025 0011	Kit Valvole	Valve Kit		1	
101	5019 0038	Kit Guarnizioni Acqua	Water Seal Kit		1	
102	2409 0073	Kit Pistone Ceramico	Ceramic Piston Kit		1	
103	5019 0044	Kit Guarnizioni Olio	Oil Seal Kit		1	



N°	Cod.	Descrizione	Description	Note	Q.ty	Model
1	3001 0532	Flangia	Flange		1	
2	1210 0441	Guarnizione OR	O-Ring	Ø2x14	1	
3	3200 0007	Tappo	Plug	G3/8	1	
4	1210 0780	Guarnizione OR	O-Ring	Ø3x14	1	
5	3201 0021	Indicatore livello olio	Oil Level Indicator	G3/8	1	
6	3609 0183	Vite	Screw	M6X35	1	
7	2819 0019	Rosetta Elastica	Special Washer	M6	1	
8	2812 0036	Rondella	Washer	Ø6,5x28x4	1	
9	0409 0026	Corona	External Gear		1	
10	1210 0089	Guarnizione OR	O-Ring	Ø2,62x152,07	1	
11	0405 0068	Flangia	Flange		1	
12	1210 0067	Guarnizione OR	O-Ring	Ø2,62x55,25	1	

N°	Cod.	Descrizione	Description	Note	Q.ty	Model
13	1209 0107	Rondelle con Guarniz.	Washers with Seals		4	
14	3609 0213	Vite	Screw	M8x30	4	
15	2402 0161	Pignone	Pinion	1"	1	
16	3020 0033	Seeger Interno	Inner Seeger	Ø68	1	
17	0438 0121	Cuscinetto a Sfere	Ball Bearing	Ø40x68x15	1	
18	0438 0121	Cuscinetto a Sfere	Ball Bearing	Ø40x68x15	1	
19	3019 0018	Seeger Esterno	Outer Seeger	Ø40	1	
20	0019 0102	Anello Tenuta	Oil Seal	Ø40x62x7	1	
21	3200 0078	Tappo Olio	Oil Cap		1	
22	2811 0016	Rondella	Washer	Ø8,4x17x1,6	9	
23	3609 0213	Vite	Screw	M8x30	9	

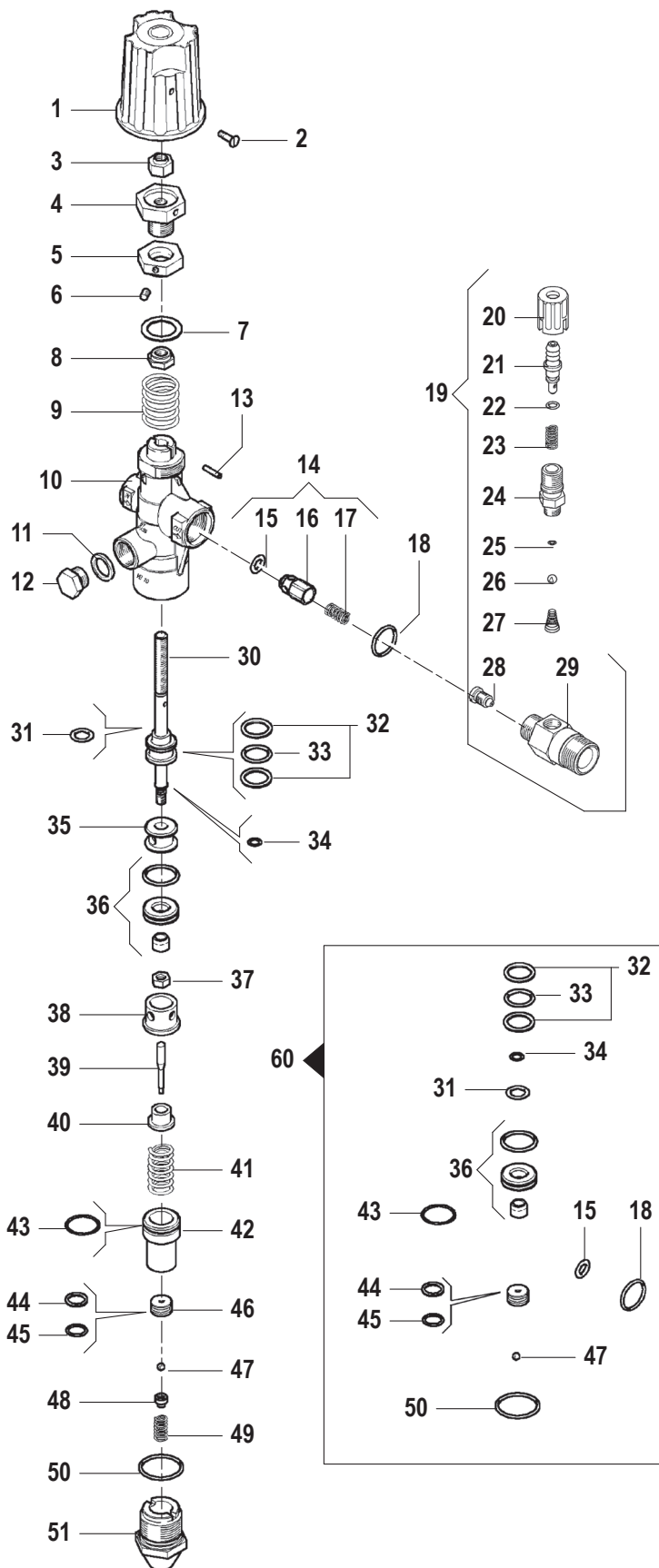


N°	Cod.	Descrizione	Description	Note	Q.ty	Model
1	2000 0067	Nipplo	Nipple	M/M G1/2-3/8	1	
2	2803 0354	Raccordo "T"	"T" Coupling	M-F-F G1/2"	1	
3	1215 0329	Kit Valvola Termostatica	Thermo Protector Valve Kit	G1/2"	1	
4	3200 0007	Tappo	Cap	G3/8	1	
5	2811 0086	Rondella	Washer	Ø21,2x27x1,5	1	
6	3218 0315	Testata Pompa	Manifold	Ø18	1	16/200
	3218 0316	Testata Pompa	Manifold	Ø20	1	21/160
7	3609 0039	Vite	Screw	M8x70	8	
8	1211 0037	Raccordo a Gomito	Elbow Coupling	90° M/F G1/4	1	
9	1816 0110	Manometro	Pressure Gauge	0-250bar G1/4	1	
10	2000 0056	Nipplo	Nipple	M/M G3/4-1/2	1	
11	1210 0046	Guarnizione OR	O-Ring	Ø2,62x17,13	6	
12	3009 0087	Sede Valv. Aspir./Mand.	Suct./Del. Valve Seat		6	
13	3604 0017	Valvola Aspir./Mand.	Suct./Del. Valve		6	
14	1802 0177	Molla Valv. Asp./Mand.	Suct./Del. Valve Spring		6	
15	1205 0025	Gabbia Valv. Asp./Mand.	Suct./Del. Valve Cage		6	16/200
	1205 0043	Gabbia Valv. Asp./Mand.	Suct./Del. Valve Cage		6	21/160
16	1220 0030	Gruppo Valv. Asp./Mand.	Suct./Del. Valve Ass.y kit		6	16/200
	1220 0072	Gruppo Valv. Asp./Mand.	Suct./Del. Valve Ass.y kit		6	21/160
17	1210 0048	Guarnizione OR	O-Ring	Ø2,62x20,24	6	
18	3202 0312	Tappo + O-ring	Cap + O-ring		6	
19	1009 0242	Flangia	Flange		1	
20	3609 0157	Vite	Screw	M8x18	4	
21	1210 0448	Guarnizione OR	O-Ring	Ø4x70	1	
22	1210 0451	Guarnizione OR	O-Ring	Ø2x24	1	
23	3201 0026	Spia Livello Olio	Oil Indicator		1	
24	3019 0033	Seeger Esterno	Outer Seeger	Ø28	1	
25	0440 0031	Cuscinetto Rulli Conici	Roller Bearing	Ø30x62x21,25	1	
26	0403 0129	Carter Pompa	Pump Crankcase		1	
27	3200 0051	Tappo Olio	Oil Dipstick		1	
28	0600 0054	Dado Speciale	Special Bolt		3	
29	2811 0082	Rondella	Washer	Ø8,2x17x1,5	3	
30	0202 0022	Bussola Ceramica	Ceramic Bushing	Ø18	3	16/200
	0202 0024	Bussola Ceramica	Ceramic Bushing	Ø20	3	21/160
31	2812 0094	Rondella	Washer		3	
32	0009 0170	Anello Anti Estrusione	Anti-Extr. Ring		3	
33	2409 0048	Pistone Guida	Piston Guides		3	
34	3011 0016	Spinotto	Gudgeon Pin	Ø10x29	3	
35	0205 0044	Kit Biella	Con. Rod Assembly		3	
36	3019 0033	Seeger Esterno	Outer Seeger	Ø28	1	
37	1210 0451	Guarnizione OR	O-Ring	Ø2x24	1	
38	1210 0468	Guarnizione OR	O-Ring	Ø3x108	1	
39	0402 0169	Coperchio Carter	Crankcase Cover		1	
40	3609 0030	Vite	Screw	M5x20	6	

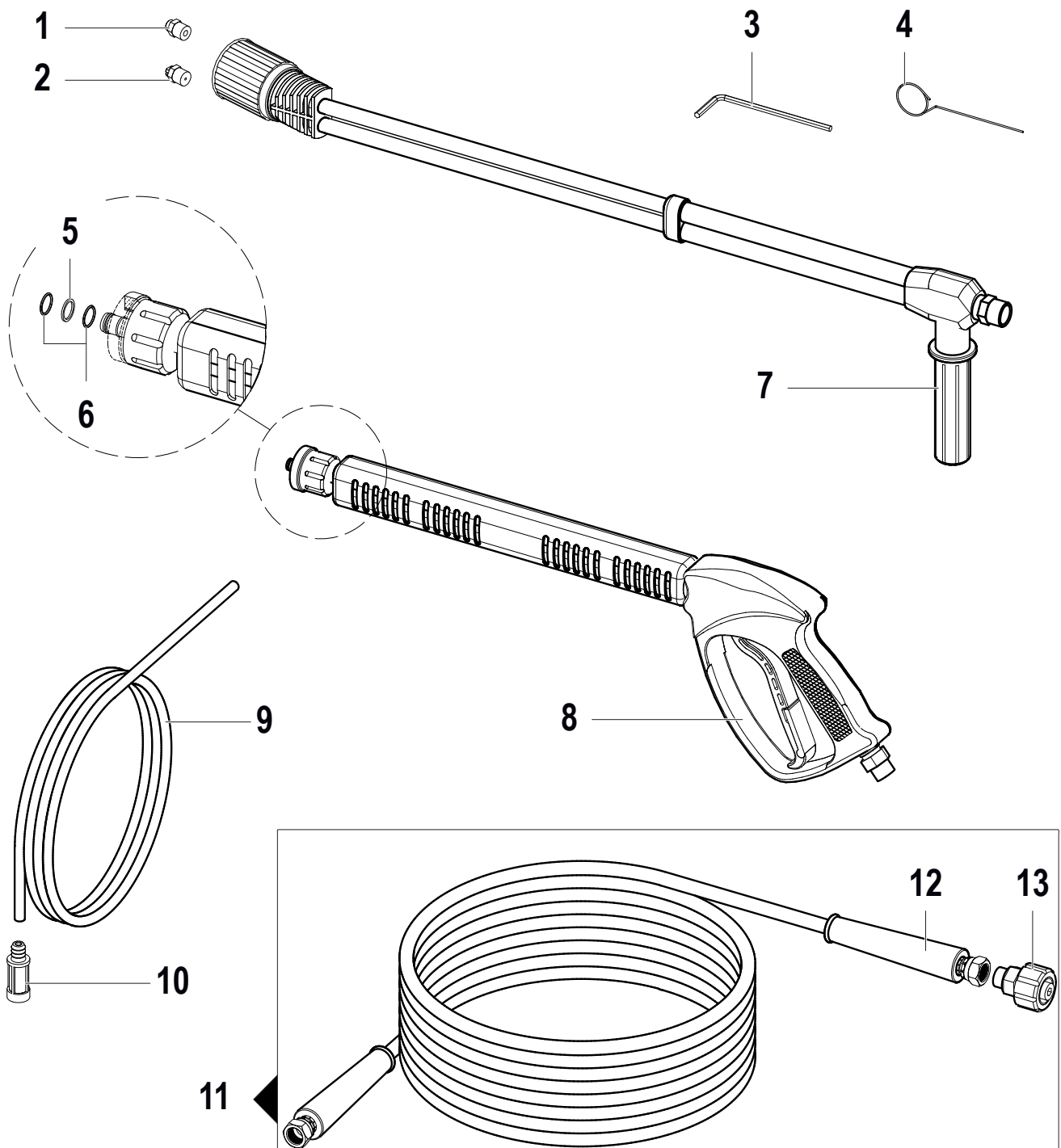
N°	Cod.	Descrizione	Description	Note	Q.ty	Model
41	3201 0026	Spia Livello Olio	Oil Indicator		1	
42	1210 0039	Guarnizione OR	O-Ring	Ø1,78x7,66	3	
43	1602 0013	Linguetta	Key	8x7x30	1	
44	0440 0031	Cuscinetto Rulli Conici	Roller Bearing	Ø30x62x21,25	1	
45	0601 0304	Distanziale	Shim	Ø0,05 mm	1	
	0601 0305	Distanziale	Shim	Ø0,10 mm	1	
	0601 0306	Distanziale	Shim	Ø0,19 mm	1	
	0601 0307	Distanziale	Shim	Ø0,25 mm	1	
46	1210 0448	Guarnizione OR	O-Ring	Ø2x70	1	
47	1009 0241	Flangia	Flange		1	
48	0019 0007	Anello Tenuta	Oil Seal	Ø25x52x7	1	
49	0001 0578	Albero Passante	Throughshaft	Ø24	1	16/200
	0001 0571	Albero Passante	Throughshaft	Ø24	1	21/160
50	1210 0441	Guarnizione OR	O-Ring	Ø2x14	1	
51	3200 0007	Tappo	Cap	G3/8	1	
52	0019 0128	Anello Tenuta	Oil Seal	Ø20x28x5	3	
53	1210 0156	Guarnizione OR	O-Ring	Ø1,78x31,47	3	
54	0009 0757	Anello Porta Guarniz.	Packing Retainer	Ø18	3	16/200
	0009 0758	Anello Porta Guarniz.	Packing Retainer	Ø20	3	21/160
55	1241 0022	Guarnizione Tenuta	Packing	Ø18±28 mm	3	16/200
	1241 0032	Guarnizione Tenuta	Packing	Ø20±32 mm	3	21/160
56	0009 0193	Anello Pressione	Packing Head Ring	Ø18	3	16/200
	0009 0108	Anello Pressione	Packing Head Ring	Ø20	3	21/160
57	0009 0200	Anello Porta Guarniz.	Packing Retainer	Ø18	3	16/200
	0009 0114	Anello Porta Guarniz.	Packing Retainer	Ø20	3	21/160
58	0009 0100	Anello Posteriore	Back Ring	Ø18	3	16/200
	0009 0104	Anello Posteriore	Back Ring	Ø20	3	21/160
59	1241 0026	Guarnizione Tenuta	Packing	Ø18±32 mm	3	16/200
	1241 0032	Guarnizione Tenuta	Packing	Ø20±32 mm	3	21/160
60	0009 0199	Anello Pressione	Packing Head Ring	Ø18	3	16/200
	0009 0108	Anello Pressione	Packing Head Ring	Ø20	3	21/160

### Kit Ricambi Spare Parts Kit

100	5025 0011	Kit Valvole	Valve Kit		1	16/200
	5025 0025	Kit Valvole	Valve Kit		1	21/160
101	5019 0218	Kit Guarnizioni Acqua	Water Seal Kit	Ø18	1	16/200
	5019 0039	Kit Guarnizioni Acqua	Water Seal Kit	Ø20	1	21/160
102	2409 0073	Kit Pistone Ceramico	Ceramic Piston Kit		1	16/200
	2409 0074	Kit Pistone Ceramico	Ceramic Piston Kit		1	21/160
103	5019 0219	Kit Guarnizioni Olio	Oil Seal Kit		1	



N°	Cod.	Descrizione	Description	Note	Qty	Model
1	1817 0059	Manopola	Knob		1	
2	3623 0007	Vite	Screw	M4x10	1	
3	0604 0039	Dado	Nut	M8x9,5	1	
4	3036 0014	Sede	Seat		1	
5	1227 0032	Ghiera	Ring Nut	M16x1	1	
6	3622 0041	Vite	Stop Adjustable Nut	M5x6	1	
7	2811 0111	Rondella Tranc.	Washer	Ø19x26x1,5	1	
8	1227 0031	Ghiera	Ring Nut	M8x1,25	1	
9	1802 0200	Molla	Spring	Ø4,2x23,2x31	1	
10	0424 0352	Corpo	Body		1	
11	2811 0084	Rondella	Washer	Ø17x22x1,5	1	
12	3202 0213	Tappo	Plug	G3/8"	1	
13	3021 0019	Spina Elastica	Elastic Pin	Ø3x14	1	
14	3600 0099	Kit Valvola	Regulation Valve		1	
15	1210 0189	Guarnizione OR	O-Ring	Ø3x6	1	
16	3600 0056	Valvola Non Ritorno	Check Valve		1	
17	1802 0161	Molla Valvola	Valve Spring		1	
18	1210 0233	Guarnizione OR	O-Ring	Ø1,78x18,77	1	
19	0801 0069	Eiettore regolabile	Adjustable Chemical	Ø2,1	1	
20	1817 0070	Manopola	Knob		1	
21	2803 0525	Raccordo	Coupling		1	
22	1210 0564	Guarnizione OR	O-Ring	Ø1,78x4,48	1	
23	1802 0259	Molla	Spring		1	
24	2803 0526	Raccordo	Coupling		1	
25	1210 0155	Guarnizione OR Viton®	Viton® O-Ring	Ø1,78x5,28	1	
26	3003 0024	Sfera	Ball		1	
27	1802 0140	Molla	Spring		1	
28	3400 0293	Ugello Eiettore	Injector Nozzle	Ø2,1	1	16/200
	3400 0324	Ugello Eiettore	Injector Nozzle	Ø2,3	1	21/160
29	2803 0387	Raccordo	Coupling		1	
30	2409 0128	Pistone VB10/2	VB10/2 Piston		1	
31	1210 0709	Guarnizione OR	O-Ring	Ø2,62x7,6	1	
32	0009 0237	Anello	Ring	Ø15,5x19,9x2	2	
33	1210 0232	Guarnizione OR	O-Ring	Ø2,62x15,08	1	
34	1210 0421	Guarnizione OR	O-Ring	Ø1x4	1	
35	0601 0277	Distanziale	Spacer		1	
36	3009 0149	Kit Sede + O-ring	Valve Seat Kit + O-ring		1	
37	0604 0095	Dado	Nut	M6	1	
38	0601 0314	Distanziale Superiore	Upper Spacer		1	
39	2408 0172	Asta INOX	INOX Rod		1	
40	0601 0315	Distanziale Inferiore	Lower Spacer		1	
41	1802 0199	Molla	Spring	2,5x10,1x25	1	
42	3002 0613	Supporto Sede	Seat Support	Ø1,78x11,11	1	
43	1210 0071	Guarnizione OR	O-Ring	Ø1,78x20,35	1	
44	0009 0319	Anello	Ring	Ø11,2x14	1	
45	1210 0563	Guarnizione OR	O-Ring	Ø1,78x10,82	1	
46	3036 0017	Sede	Seat	Ø5x13,9x7	1	
47	3003 0036	Sfera	Ball	Ø5/32	1	
48	3002 0612	Supporto Sfera	Ball Support		1	
49	1802 0258	Molla	Spring		1	
50	1210 0356	Guarnizione OR	O-Ring	Ø1,78x25,12	1	
51	3202 0303	Tappo	Plug		1	
60	5015 0025	Kit Manutenzione Valvola	Valve Maintenance Kit		1	



N°	Cod.	Descrizione	Description	Note	Q.ty	Model
1	3400 0705	Ugello Acqua	Water Nozzle	25 05 1/4" Meg (Blister COMET)	1	16/200
	3400 0714	Ugello Acqua	Water Nozzle	25 08 1/4" Meg (Blister COMET)	1	21/160
2	3400 0391	Ugello Detergente	Detergent Nozzle	25 40 1/4" Meg (Blister COMET)	1	
3	0454 0037	Brugola smont. Ugello	Key for Nozzle		1	
4	0455 0013	Spillo Pulizia Ugello	Nozzle Clean Pin		1	
5	0009 0116	Anello BK	BK ring	Ø2,62x9,3	2	
6	1210 0084	Guarnizione OR Viton®	Viton® O-Ring	Ø2,62x9,13	2	
7	3301 0941	Kit Lancia Canna Doppia	Double Lance Kit	L=700mm (Blister COMET)	1	
8	2410 0114	Pistola	Spray gun	n°2 O-rings (Blister COMET)	1	
9	3208 0705	Tubo Detergente	Detergent Hose	Ø7x10 L=750	1	

N°	Cod.	Descrizione	Description	Note	Q.ty	Model
10	1002 0055	Filtro Detergente	Detergent Filter		1	
11	3301 0776	Tubo Alta Pressione	H.P. Hose	R2 5/16" L=10 m (Blister COMET)	1	16/200
	3301 0658	Tubo Alta Pressione	H.P. Hose	R2 3/8" L=10 m (Blister COMET)	1	21/160
12	3208 0745	Tubo Alta Pressione	H.P. Hose	R2 5/16" L=10 m	1	16/200
	3208 0919	Tubo Alta Pressione	H.P. Hose	R2 3/8" L=10 m	1	21/160
13	1407 0027	Raccordo	Coupling	M22x1,5- G3/8	1	